

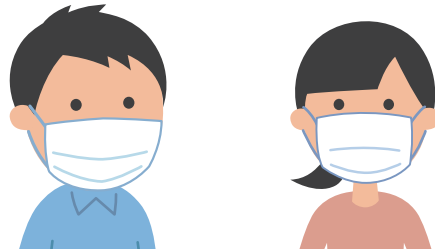
# 花火をご覧になる皆様へ

## 感染症対策や注意事項についてのお願い

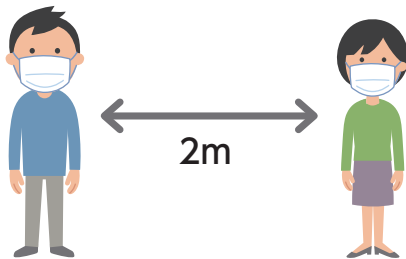
- 1** 発熱のある方、  
体調の悪い方は湖畔での  
鑑賞を控えてください



- 2** マスクを着用しましょう  
(咳エチケットを守りましょう)



- 3** ソーシャルディスタンスの  
確保にご協力ください



- 4** 午後8時～9時の間  
湖畔公園での飲食制限

熱中症対策として飲み物  
のみ可とします。  
(アルコール類は禁止)  
ご協力をお願いします。



- 5** 会話は小声で、短めに



- 6** 湖畔公園での手持花火は  
禁止です

諏訪市の条例により  
湖畔公園での  
火気使用は禁止です。



- 7** 厚生労働省接触確認  
アプリを活用しましょう



インストールはこちらから  
iPhone Android



- 8** 混雑回避に  
ご協力ください

特にお帰りの際は  
密にならないよう  
時間をずらしての  
ご退場をお願いします。



新型コロナウイルス感染症の感染状況や当日の混雑具合によっては中止する場合があります

